

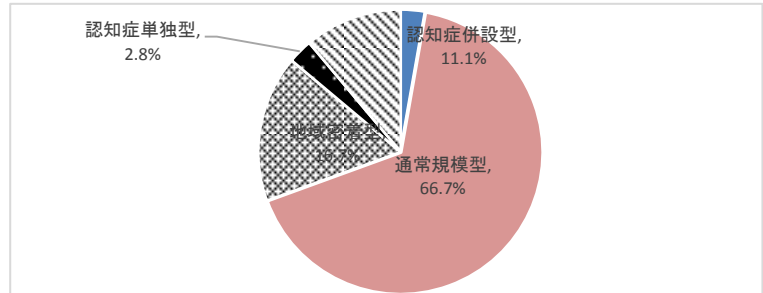
平成 30 年度 デイサービス事業所のアンケート調査の集計結果

このアンケート調査は、デイサービス事業所の運営、サービス提供の実態の把握を目的に毎年実施しており、本年 7 月に 39 の会員施設等に FAX で依頼したところ、36 施設から回答を頂き、回収率は 92.3%でした。

1. 事業所類型

通常規模型が全体の約 6 割 22 事業所、認知症型を含む地域密着型は 11 事業所となっている。

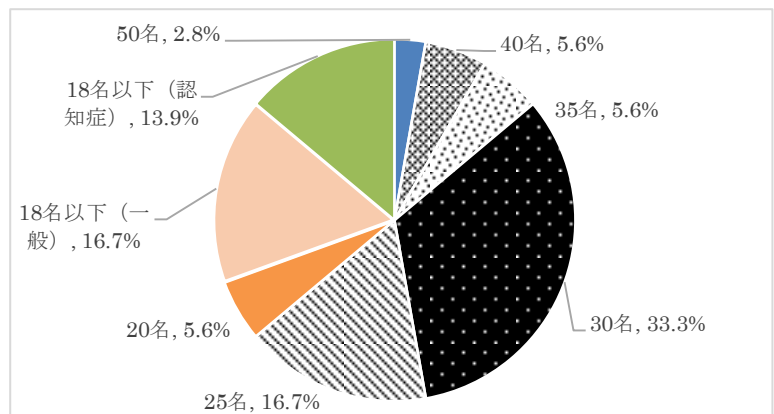
区分	施設数	割合
大規模型 I	1	2.8%
通常規模型	24	66.7%
地域密着型	6	16.7%
認知症単独型	1	2.8%
認知症併設型	4	11.1%
合計	36	100.0%



2. 事業所定員

50 名定員が 1、40 名定員が 2、35 名定員が 2、30 名定員が 12、25 名定員が 6、20 名定員が 2、18 名以下の定員が 11 事業所で、前年度と大きく変動はない。

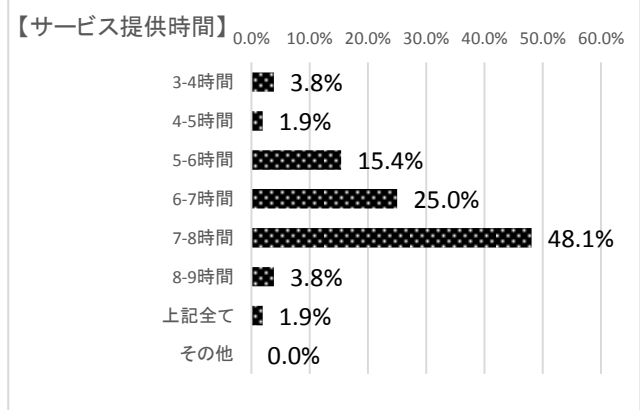
区分	施設数	割合
50 名	1	2.8%
40 名	2	5.6%
35 名	2	5.6%
30 名	12	33.3%
25 名	6	16.7%
20 名	2	5.6%
18 名以下(一般)	6	16.7%
18 名以下(認知症)	5	13.9%
合計	34	100.0%



3. サービス提供時間

全体の 5 割近い事業所が 7-8 時間の体制をとっている。このうち 11 施設は、複数の提供時間を設定している。

区分	施設数	割合
3-4 時間	2	3.8%
4-5 時間	1	1.9%
5-6 時間	8	15.4%
6-7 時間	13	25.0%
7-8 時間	25	48.1%
8-9 時間	2	3.8%
上記全て	1	1.9%
その他	0	—
合計	52	100.0%

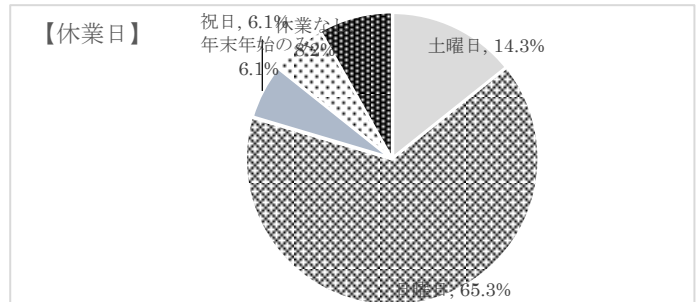


4. 休業日

日曜日だけの休業は 31 事業所、土曜・日曜日の休業は 7 事業所、日曜・祝日の休業は 3 事業所、年末年始のみの休業は 4 事業所となっている。年末年始の休業については、26 事業所が 1 日～6 日間の休業日を設定している。

区分	施設数	割合
土曜日	7	14.3%
日曜日	32	65.3%
祝日	3	6.1%
年末年始のみ	3	6.1%
休業なし	4	8.2%
合計	49	100.0%

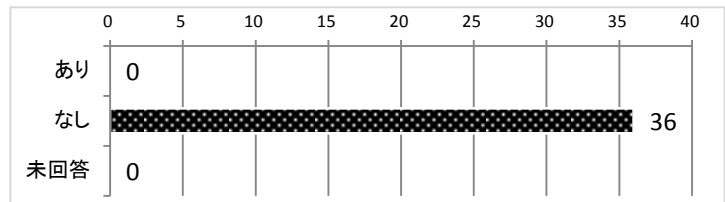
※
※
※



5. 人材不足による稼働制限

今年度の調査では人材不足により稼働を制限している事業所はなかった。

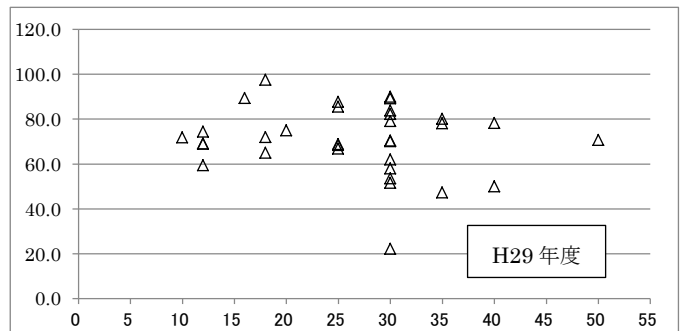
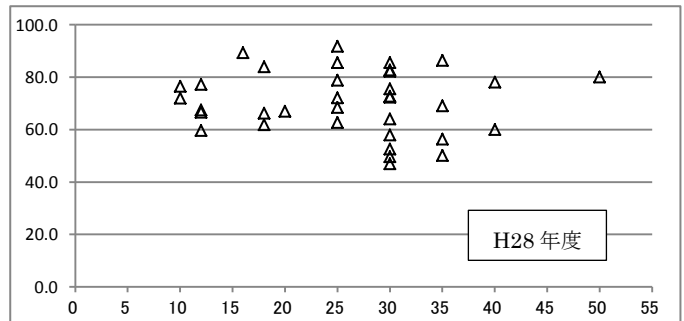
区分	施設数	割合
あり	0	—
なし	36	100.0%
未回答	20	—
合計	36	100.0%



6. 事業所別の稼働率及び定員別の稼働率の分布（年度比較）

平成 29 年度の定員別稼働率の分布をみると、昨年度は 30 名定員の事業所において稼働率がばらつきが見られたが、今年度の調査においては、いずれの定員の事業所においても 60～80%の枠に近づいている傾向にある。

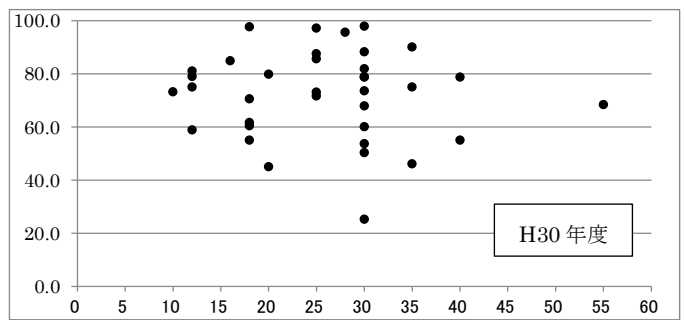
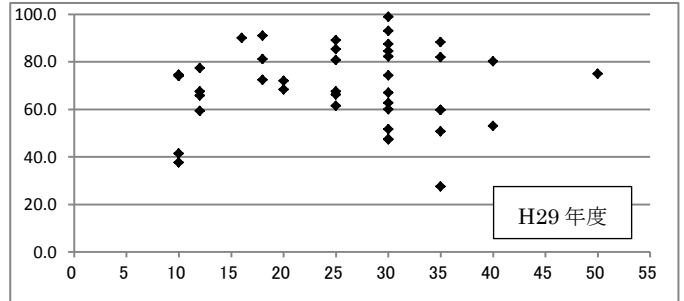
区分	平成 28 年度		平成 29 年度	
	施設数	割合	施設数	割合
95%以上	0	0.0%	1	2.8%
90%以上	1	2.4%	2	5.6%
85%以上	5	12.2%	5	13.9%
80%以上	4	9.8%	3	8.3%
75%以上	5	12.2%	4	11.1%
70%以上	4	9.8%	6	16.7%
65%以上	9	22.0%	6	16.7%
60%以上	4	9.8%	2	5.6%
55%以上	2	4.9%	1	2.8%
50%以上	3	7.3%	3	8.3%
50%未満	4	9.8%	3	8.3%
合計	41	100.0%	34	100.0%



7. 事業所別の稼働率及び定員別の稼働率の分布（4月～6月期比較）

平成30年度（4月～6月期）の定員別稼働率の分布をみると、前年度同期と比較し全体的には下方にスライドしている。一方、定員25名の事業所の稼働率は前年度に続き上昇の傾向にある。

区分	平成29年度		平成30年度	
95%以上	0	0.0%	4	11.1%
90%以上	2	4.9%	1	2.8%
85%以上	2	4.9%	3	8.3%
80%以上	7	17.1%	3	8.3%
75%以上	6	14.6%	7	19.4%
70%以上	2	4.9%	5	13.9%
65%以上	9	22.0%	2	5.6%
60%以上	5	12.2%	3	8.3%
55%以上	3	7.3%	2	5.6%
50%以上	4	9.8%	2	5.6%
50%未満	1	2.4%	4	11.1%
合計	41	100.0%	36	100.0%



8. 平均稼働率（年度推移）

平均稼働率は、平成27年度は67.2%、平成28年度は69.8%、平成29年度は70.7%で、平均稼働率は横ばいである。また、平成29年度の1日当たりの平均利用者数も前年度とほぼ横ばいとなっている。

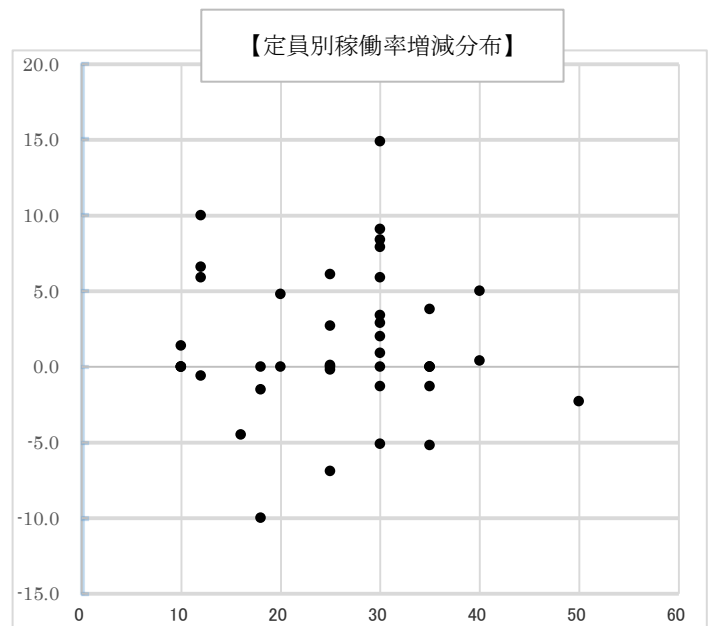
定員別で比較すると、定員20名～25名の施設では、稼働率が上がった事業所が多い。定員30名以上の事業所は稼働率が下がっている事業所が多い。

【年間推移】

区分	H27	H28	H29
対象(回答)施設数	35	41	36
一日当たりの延べ定員数	920	1,048	927
一日当たりの延べ利用者数	642.3	731.6	653.0
一日当たりの平均利用者数	18.4	17.8	18.1
一日当たりの平均稼働率	69.8%	69.8%	70.4%

【4月～6月期】

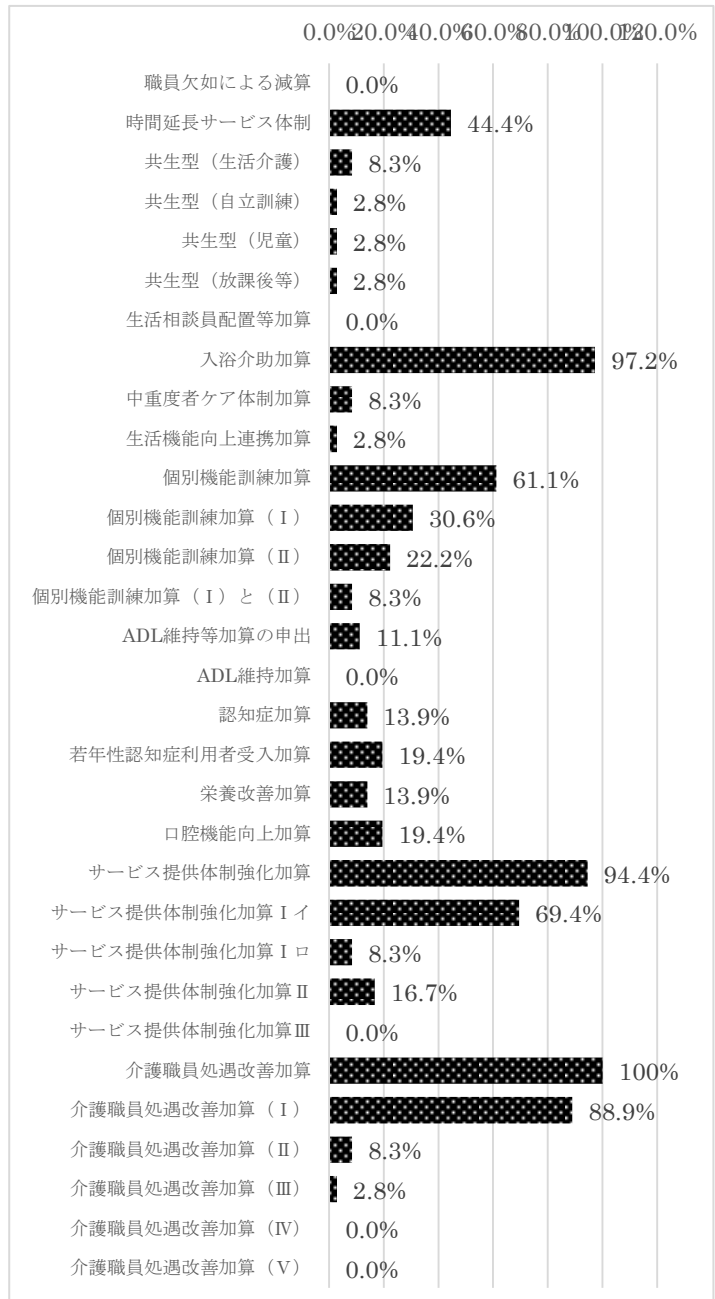
区分	H29	H30
対象(回答)施設数	41	36
一日当たりの延べ定員数	1,048	927
一日当たりの延べ利用者数	766.0	665.6
一日当たりの平均利用者数	18.7	18.5
一日当たりの平均稼働率	73.1%	71.8%



平成29年4月～6月と平成30年4月～6月との比較

9. 体制・加算の算定状況

区分	算定	割合
職員欠如による減算	0	—
時間延長サービス体制	16	44.4%
共生型(生活介護)	3	8.3%
共生型(自立訓練)	1	2.8%
共生型(児童)	1	2.8%
共生型(放課後等)	1	2.8%
生活相談員配置加算	0	—
入浴介助加算	35	97.2%
中重度者ケア体制加算	3	8.3%
生活機能向上連携加算	1	2.8%
個別機能訓練加算	22	61.1%
個別機能訓練加算(Ⅰ)	11	30.6%
個別機能訓練加算(Ⅱ)	8	22.2%
個別機能訓練加算(Ⅰ)と(Ⅱ)	3	8.3%
ADL維持加算の申出	4	11.1%
ADL維持加算	0	—
認知症加算	5	13.9%
若年性認知症利用者受入加算	7	19.4%
栄養改善加算	5	13.9%
口腔機能向上加算	7	19.4%
サービス提供体制強化加算	31	86.1%
サービス提供体制強化加算Ⅰイ	25	69.4%
サービス提供体制強化加算Ⅰロ	3	8.3%
サービス提供体制強化加算Ⅱ	3	8.3%
サービス提供体制強化加算Ⅲ	0	—
介護処遇改善加算	36	100%
介護職員処遇改善加算(Ⅰ)	32	88.9%
介護職員処遇改善加算(Ⅱ)	3	8.3%
介護職員処遇改善加算(Ⅲ)	1	2.8%
介護職員処遇改善加算(Ⅳ)	0	—
介護職員処遇改善加算(Ⅴ)	0	—



10. 総合支援事業の実施状況について

総合支援事業の実施状況について、36の施設から回答を頂き、「独自」の運営は27事業所となっている。

生活支援通所型サービスは9施設、通所型短期集中予防サービスが4施設となっている。

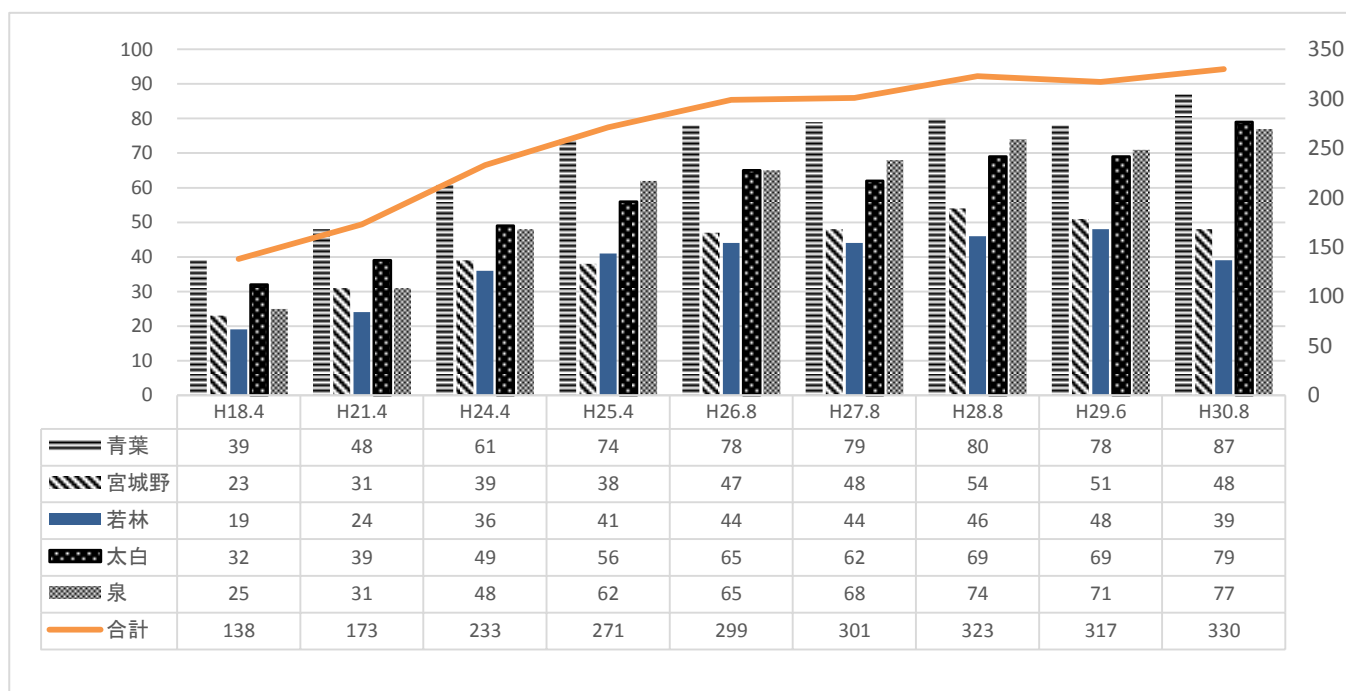
「独自」の運営を行う事業所の殆どは介護保険による通所介護と一体的に受け入れを行っており、総合事業としての定員を設定している事業所は1割に満たない。

区分	施設数	定員※	6月実績	平均
通所介護型サービス(独自)	27	627	691	22.5
生活支援通所型サービス(基準緩和)	9	106	77	8.6
通所型短期集中予防サービス(元気応援教室)	4	45	17	4.25

以下はアンケート調査結果ではなく、仙台市のホームページ等で公表されている情報をもとに集計したものである。

【参考資料 1（仙台市内各区分事業所数の推移）】

区分	H18.4	H21.4	H24.4	H25.4	H26.8	H27.8	H28.8	H29.6	H30.8
青葉	39	48	61	74	78	79	80	78	87
宮城野	23	31	39	38	47	48	54	51	48
若林	19	24	36	41	44	44	46	48	39
太白	32	39	49	56	65	62	69	69	79
泉	25	31	48	62	65	68	74	71	77
合計	138	173	233	271	299	301	323	317	330



【参考資料 2（仙台市内の事業種別事業所数）】

区分	通所介護	地域密着	認知症	通所リハ	小規模多機能	合計
青葉	24	44	6	9	4	87
宮城野	20	26	6	4	8	64
若林	18	27	3	3	6	57
太白	36	30	5	7	9	87
泉	27	43	6	8	11	95
合計	125	170	26	31	38	390